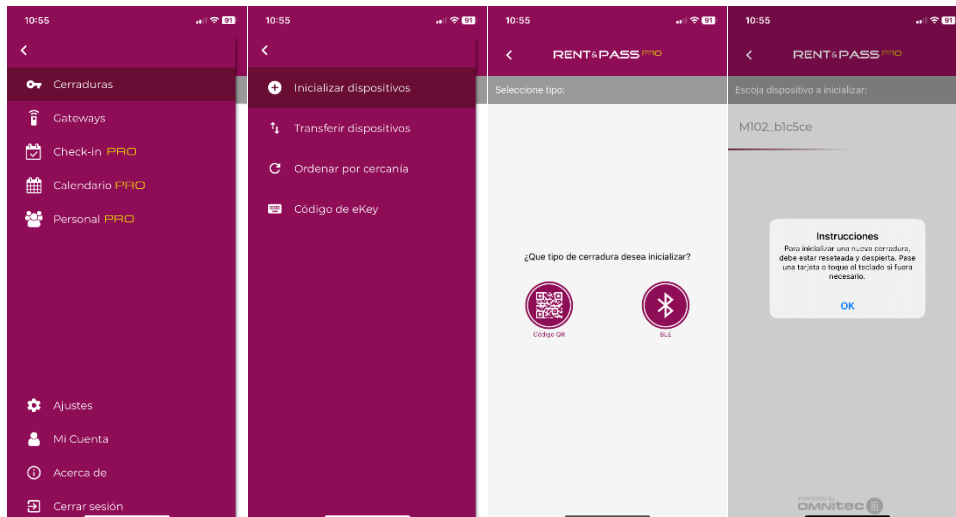


Manual configuración control accesos Omnitec

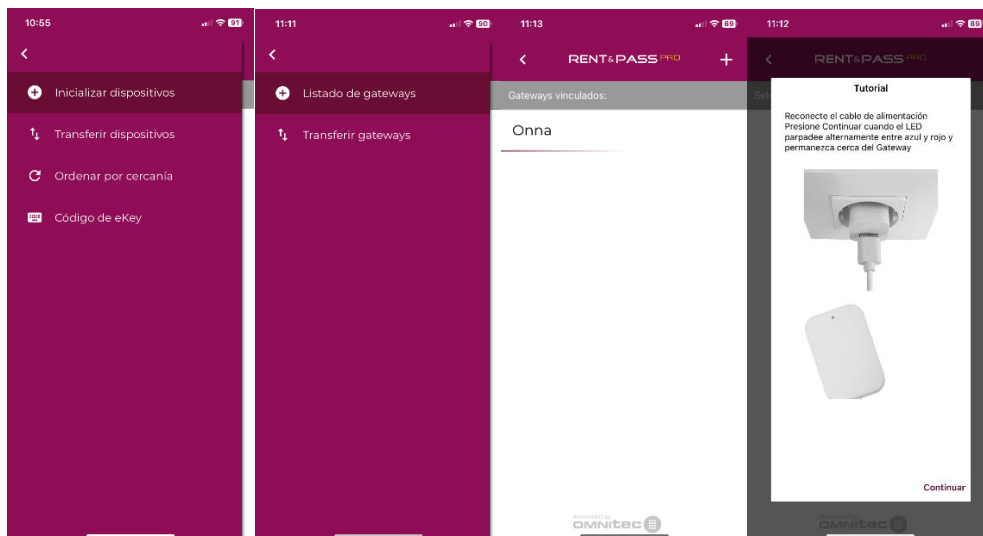
App Rent&Pass:

En primer lugar, es necesario dar de alta las puertas y el Gateway desde la app Rent&Pass. Para ello, deberemos darnos de alta en la App y seguir los siguientes pasos:

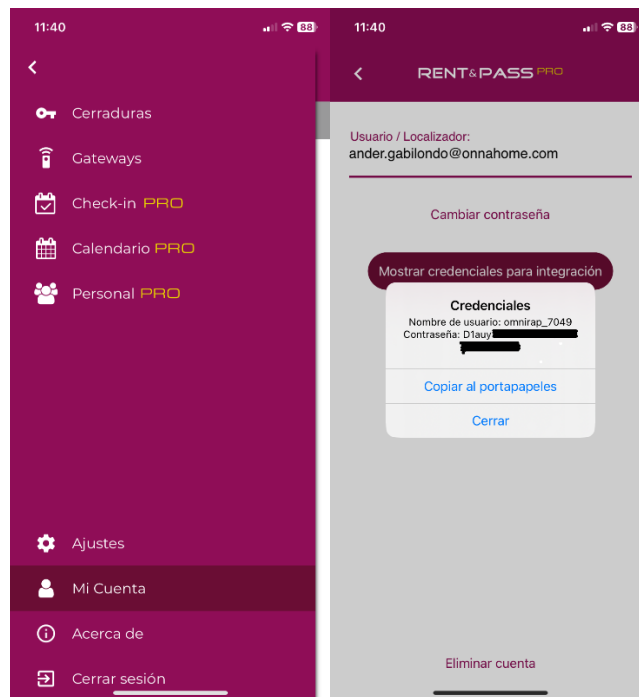
Seleccionar “Cerraduras”, “Inicializar dispositivos”, “BLE”. Si existen cerraduras cercanas sin inicializar, seleccionar e inicializar la cerradura cercana asignando nombres representativos a las mismas.



En segundo lugar, deberemos dar de alta el Gateway. Para ello seleccionaremos “Gateways”, “Inicializar dispositivos”, “Añadir +” y seguir el Tutorial paso a paso.

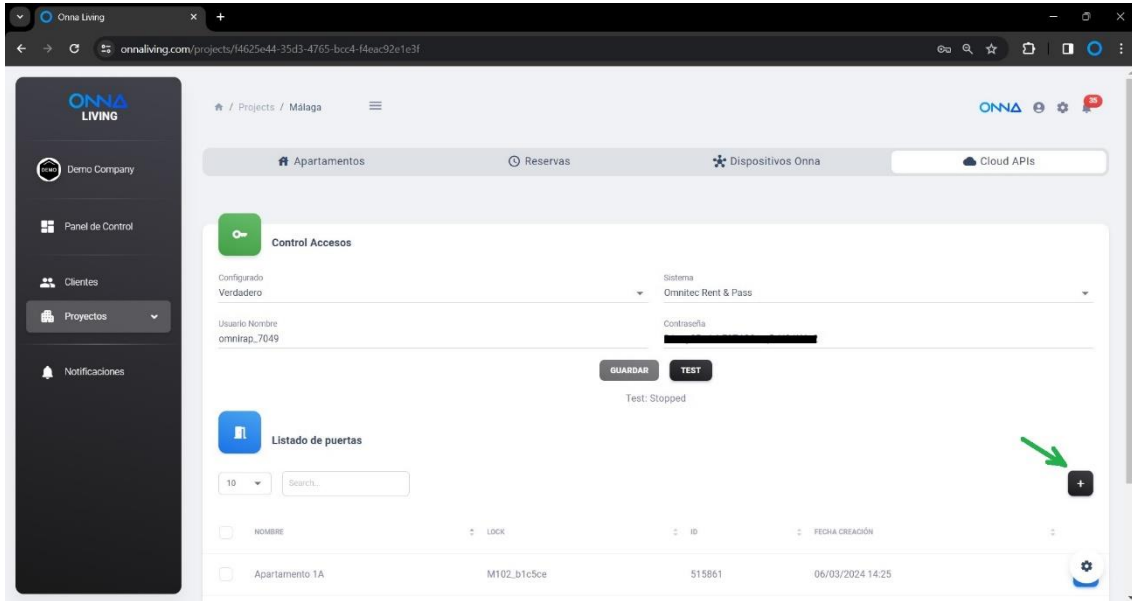


Para finalizar la integración deberemos recopilar las credenciales de integración que nos permitirán el control remoto de las cerraduras:



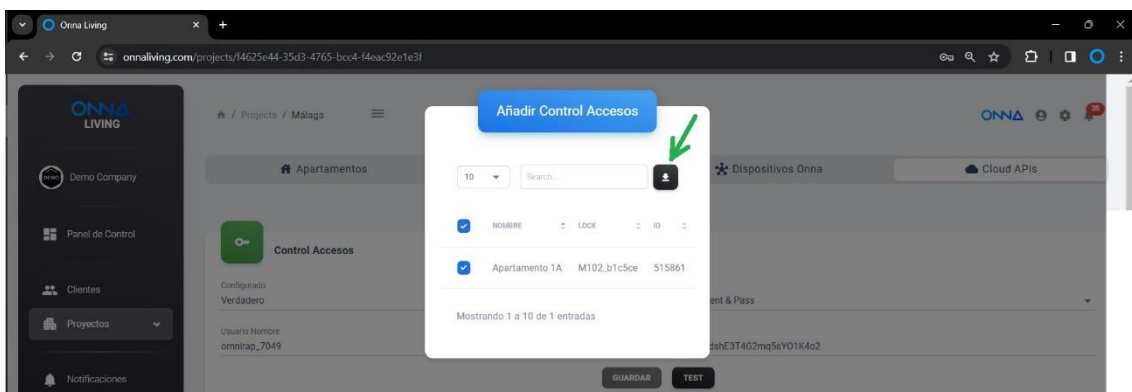
Onna Living Cloud:

Para completar el proceso es necesario habilitar el API Cloud de Omnitec en el proyecto de Onna Living. Para ello, haremos login en la plataforma Onna Living y navegaremos al proyecto. En la sección “Cloud APIs” habilitaremos el control de accesos e introduciremos las credenciales que habremos obtenido de la App Rend&Pass de configuración:

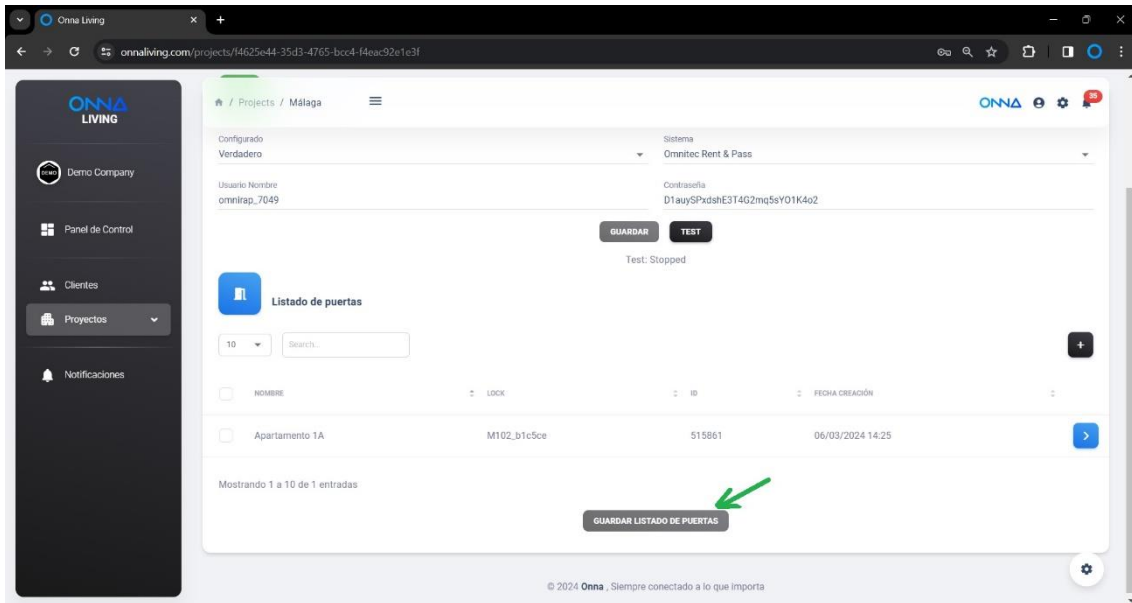


En este punto podremos hacer un “Test” que validará las credenciales y nos reportará si nos o no correctas.

El siguiente paso será importar el listado de puertas. Haremos click en “+” y obtendremos el listado de puertas configurado mediante la App:

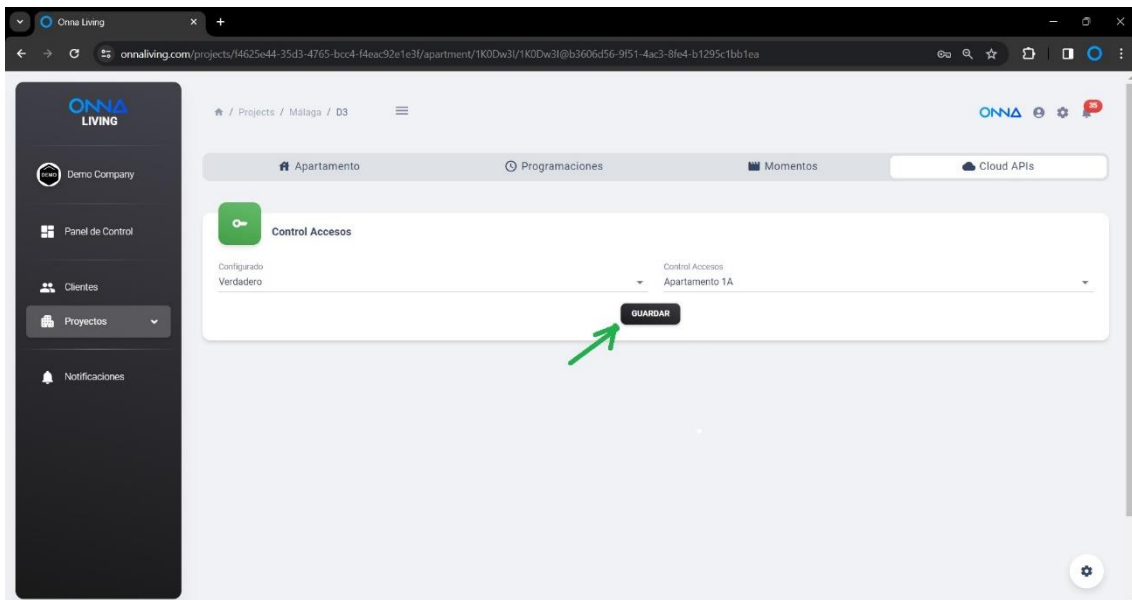


Seleccionando la(s) puerta(s) que se deseen importar seleccionaremos el icono de descargar de la parte superior derecha. Con esta acción ya tendremos las puertas disponibles en nuestro proyecto:

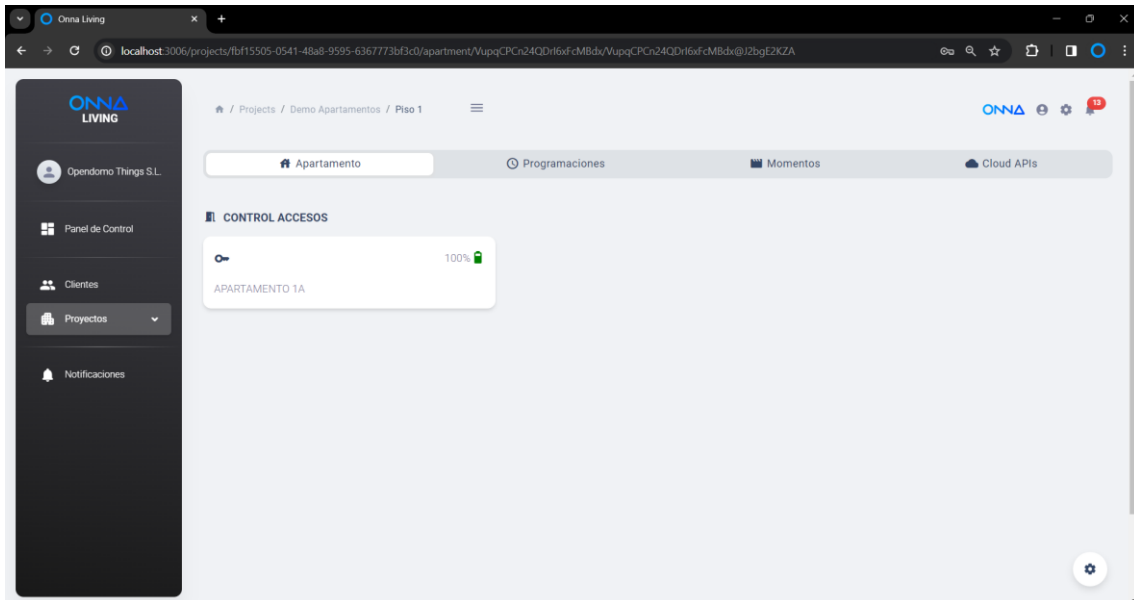


Pulsando “Guardar Listado de Puertas” completaremos la importación de las puertas en nuestro proyecto.

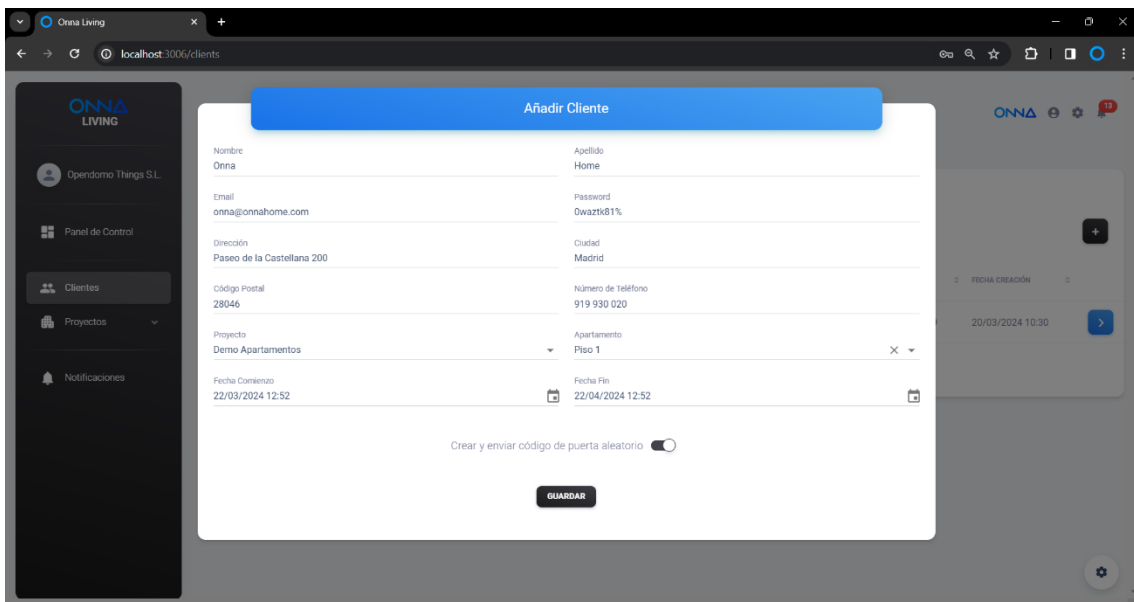
El siguiente paso será vincular a cada Apartamento su control de puerta correspondiente. Para ello, deberemos navegar al apartamento y en “Cloud APIs” habilitaremos el control de accesos y vincularemos la puerta correspondiente:



Pulsaremos “Guardar” y a partir de este momento el control de puerta aparecerá entre el listado de dispositivos de cada Apartamento.



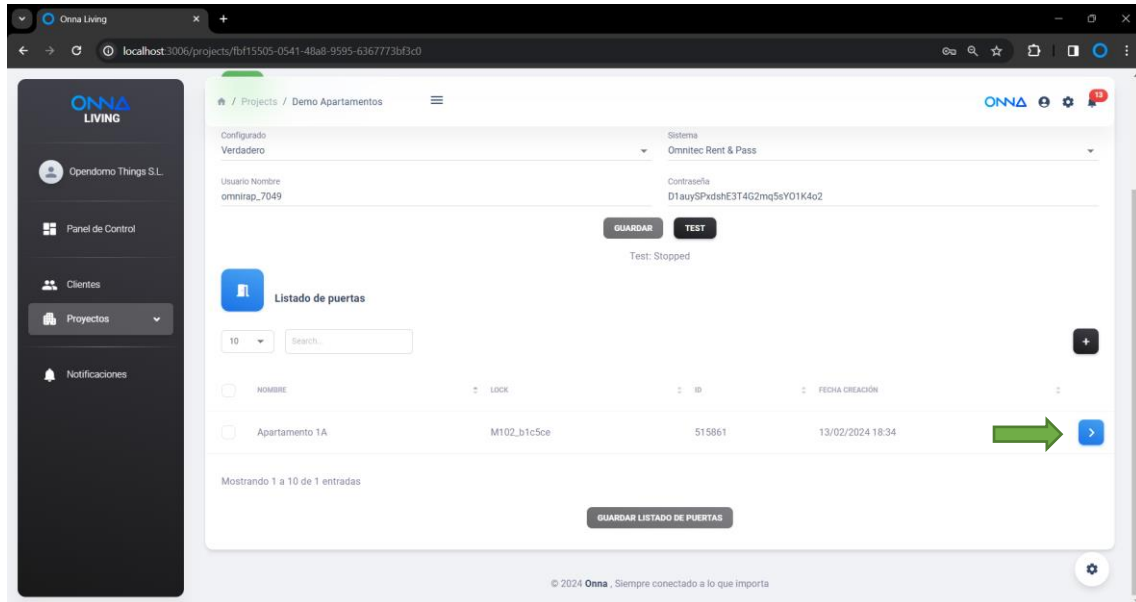
En este punto únicamente deberemos crear los clientes y asociarlos a dicho Apartamento. Si el apartamento tiene un control de accesos asociado podremos generar el código de apertura local de forma aleatoria. Para ello, únicamente deberemos dejar seleccionada la opción “Crear y enviar código de puerta aleatorio”.



Así, el cliente recibirá un email con el código de apertura local junto con las credenciales de acceso a Onna Living.

Comprobación de códigos de apertura de puerta:

Es posible consultar y eliminar los códigos de apertura existentes en cada puerta. Para ello, en navegaremos al proyecto y en la sección “Cloud APIs” buscaremos la puerta sobre la que queremos actuar. Navegaremos a ella y visualizaremos el listado de códigos de apertura de puerta generados:



En la ventana emergente podremos seleccionar los códigos de puerta y eliminarlos manualmente:

